

Wskazówki dotyczące czyszczenia



CODZIENNE

- ▷ komora miksera
- ▷ zaparzacz
- ▷ pojemnik na odpady
- ▷ taca ociekowa
- ▷ powierzchnia zewnętrzna

COTYGODNIOWE

- ▷ pojemniki
- ▷ pojemnik na ziarna
- ▷ wylot młynka
- ▷ wentylator
- ▷ wnętrze

zeskanuj kod
QR, aby
uzyskać więcej
informacji



Czyszczenie codzienne – komora miksera



- **Wyciągnij komorę miksera**
- **Umyj luźne części w ciepłej wodzie z mydłem**
(części można myć w zmywarce)
- **Włóż wszystkie elementy ponownie do urządzenia, umieszczając je w prawidłowy sposób**
- **Sprawdź wszystkie połączenia**
- **Włącz „płukanie urządzenia”**



Czyszczenie codzienne – zaparzacz



- **Wyciągnij zaparzacz**
- **Umyj luźne części w ciepłej wodzie z mydłem**
(części można myć w zmywarce)
- **Włóż wszystkie elementy ponownie do urządzenia, umieszczając je w prawidłowy sposób**
- **Sprawdź wszystkie połączenia**
- **Włącz „płukanie urządzenia”**



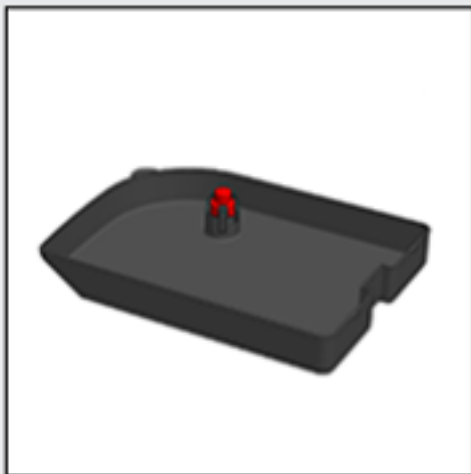
Czyszczenie codzienne – pojemnik na odpady



- Umyj pojemnik na odpady w ciepłej wodzie z mydłem (pojemnik NIE nadaje się do mycia w zmywarce)
- Wysusz



Czyszczenie codzienne – taca ociekowa



- Umyj tacę ociekową w ciepłej wodzie z mydłem (taca NIE nadaje się do mycia w zmywarce)
- Sprawdź pływak



Czyszczenie codzienne – powierzchnia zewnętrzna



- Wyłącz urządzenie
- Wyczyść zewnętrzną powierzchnię urządzenia i płytę tacy ociekowej wilgotną szmatką



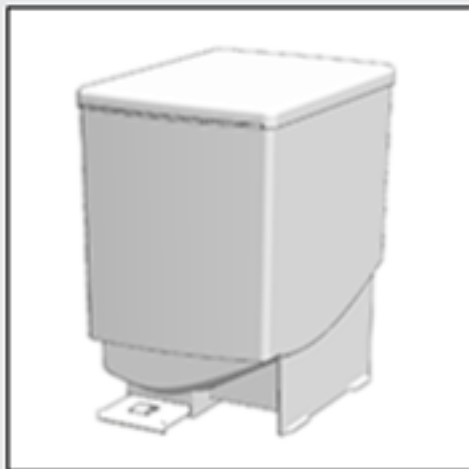
Czyszczenie cotygodniowe – pojemniki



- Podłącz żółty suwak
- Wyciągnij i opróżnij pojemnik
- Zdemontuj wylot
- Wyczyść luźne części **NA SUCHO**, używając szczotki
- Włóż wszystkie elementy ponownie do urządzenia, umieszczając je w prawidłowy sposób
- Otwórz żółty suwak
- Włącz „płukanie urządzenia”



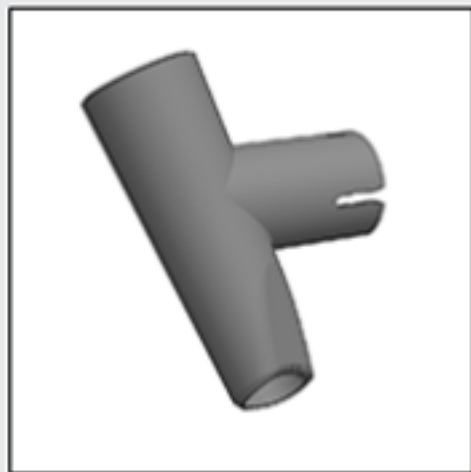
Czyszczenie cotygodniowe – pojemnik na ziarna



- **Wyciągnij pojemnik na ziarna**
- **Opróżnij pojemnik na ziarna**
- **Wyczyść pojemnik na ziarna**
(pojemnik **NIE** nadaje się do mycia w zmywarce)
- **Dokładnie wysusz pojemnik**



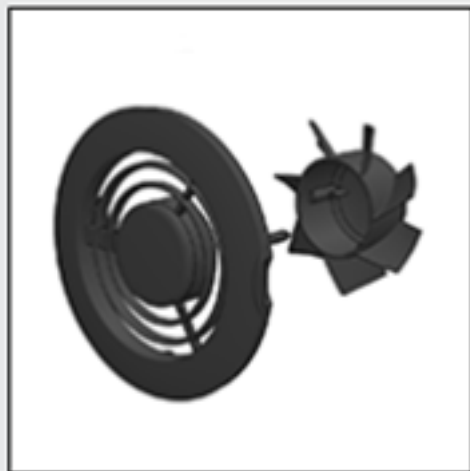
Czyszczenie cotygodniowe – wylot młynka



- **Wyciągnij wylot młynka**
- **Umyj go w gorącej wodzie z mydłem**
(wylot NIE nadaje się do mycia w zmywarce)
- **Dokładnie wysusz wylot**



Czyszczenie cotygodniowe – wentylator



- Wyłącz urządzenie
- Umyj wirnik w ciepłej wodzie z mydłem (wirnik NIE nadaje się do mycia w zmywarce)
- Wyczyść obudowę wentylatora szczotką lub wilgotną szmatką
- Włóż wszystkie elementy ponownie do urządzenia, umieszczając je w prawidłowy sposób



Czyszczenie cotygodniowe – wnętrze



- **Wyciągnij pojemnik i pojemnik na ziarna**
- **Wyciągnij tacę ociekową i pojemnik na odpady**
- **Wyczyść wnętrze urządzenia wilgotną szmatką**

